



แผนการดำเนินงานเพิ่มเติม
(ฉบับที่ ๑) พ.ศ. ๒๕๖๔

ของ

องค์การบริหารส่วนตำบลปากช่อง
อำเภอจอมบึง จังหวัดราชบุรี

สารบัญ

| | หน้า |
|--|------|
| ส่วนที่ ๑ บทนำ | |
| - วัตถุประสงค์ | ๑ |
| - ขั้นตอนในการดำเนินการจัดทำแผนดำเนินงาน | ๒ |
| - ประโยชน์ของแผนการดำเนินงาน | ๓ |
| ส่วนที่ ๒ บัญชีโครงการ/กิจกรรม | |
| - บัญชีสรุปจำนวนโครงการและงบประมาณ | ๔ |
| - บัญชีโครงการ/กิจกรรม | ๕ |

ส่วนที่ ๑ บทนำ

ด้วยระเบียบกระทรวงมหาดไทย ว่าด้วยการจัดทำแผนพัฒนาขององค์กรปกครองส่วนท้องถิ่น พ.ศ. ๒๕๔๘ แก้ไขเพิ่มเติมจนถึง (ฉบับที่ ๓) พ.ศ. ๒๕๖๑ ได้กำหนดให้องค์กรปกครองส่วนท้องถิ่น ดำเนินการจัดทำแผนการดำเนินงาน ตามหมวด ๕ ข้อ ๒๖ การจัดทำแผนการดำเนินงานให้ดำเนินการตามระเบียบนี้ โดยมีขั้นตอนดำเนินการ ดังนี้ (๑) คณะกรรมการสนับสนุนการจัดทำแผนพัฒนาท้องถิ่นรวบรวมแผนงาน โครงการพัฒนาขององค์กรปกครองส่วนท้องถิ่น หน่วยราชการ ส่วนกลาง ส่วนภูมิภาค รัฐวิสาหกิจและหน่วยงานอื่นๆ ที่ดำเนินการในพื้นที่ขององค์กรปกครองส่วนท้องถิ่น แล้วจัดทำร่างแผนการดำเนินงาน เสนอคณะกรรมการพัฒนาท้องถิ่น (๒) คณะกรรมการพัฒนาท้องถิ่นพิจารณาร่างแผนการดำเนินงาน แล้วเสนอผู้บริหารท้องถิ่นประกาศเป็นแผนการดำเนินงาน ทั้งนี้ให้ปิดประกาศแผนการดำเนินงานภายในสิบห้าวันนับแต่วันที่ประกาศ เพื่อให้ประชาชนในท้องถิ่นทราบโดยทั่วกันและต้องปิดประกาศไว้อย่างน้อยสามสิบวัน และ ข้อ ๒๗ แผนการดำเนินงานให้จัดทำให้แล้วเสร็จภายในสามสิบวันนับแต่วันที่ประกาศใช้งบประมาณรายจ่ายประจำปี งบประมาณรายจ่ายเพิ่มเติม งบประมาณจากเงินสะสม หรือได้รับแจ้งแผนงานและโครงการจากหน่วยราชการส่วนกลาง ส่วนภูมิภาค รัฐวิสาหกิจหรือหน่วยงานอื่นๆ ที่ต้องดำเนินการในพื้นที่องค์กรปกครองส่วนท้องถิ่นในปีงบประมาณนั้น การขยายเวลาการจัดทำและการแก้ไขแผนการดำเนินงานเป็นอำนาจของผู้บริหารท้องถิ่น”

แผนดำเนินงานขององค์การบริหารส่วนตำบลปากช่อง ฉบับเพิ่มเติม พ.ศ. ๒๕๖๔ เป็นการรวบรวมแผนงาน/โครงการ จากการอนุมัติจ่ายขาดเงินสะสมเมื่อคราวประชุมสภาองค์การบริหารส่วนตำบลปากช่อง สมัยสามัญ สมัยที่ ๑ ครั้งที่ ๑/๒๕๖๔ เมื่อวันที่ ๒๒ กุมภาพันธ์ ๒๕๖๔

วัตถุประสงค์ของแผนการดำเนินงาน

๑. เพื่อแสดงรายละเอียดของแผนงาน/โครงการ หรือกิจกรรมที่ต้องดำเนินการเพิ่มเติมในปีงบประมาณ พ.ศ. ๒๕๖๔
๒. เพื่อให้มีความชัดเจน ในแต่ละแนวทางในการดำเนินงานพัฒนาตำบล
๓. เพื่อให้การติดตามประเมินผลมีความสะดวกและสามารถตรวจสอบการดำเนินโครงการ/กิจกรรมได้เมื่อสิ้นปี

ขั้นตอนในการจัดทำแผนการดำเนินงาน

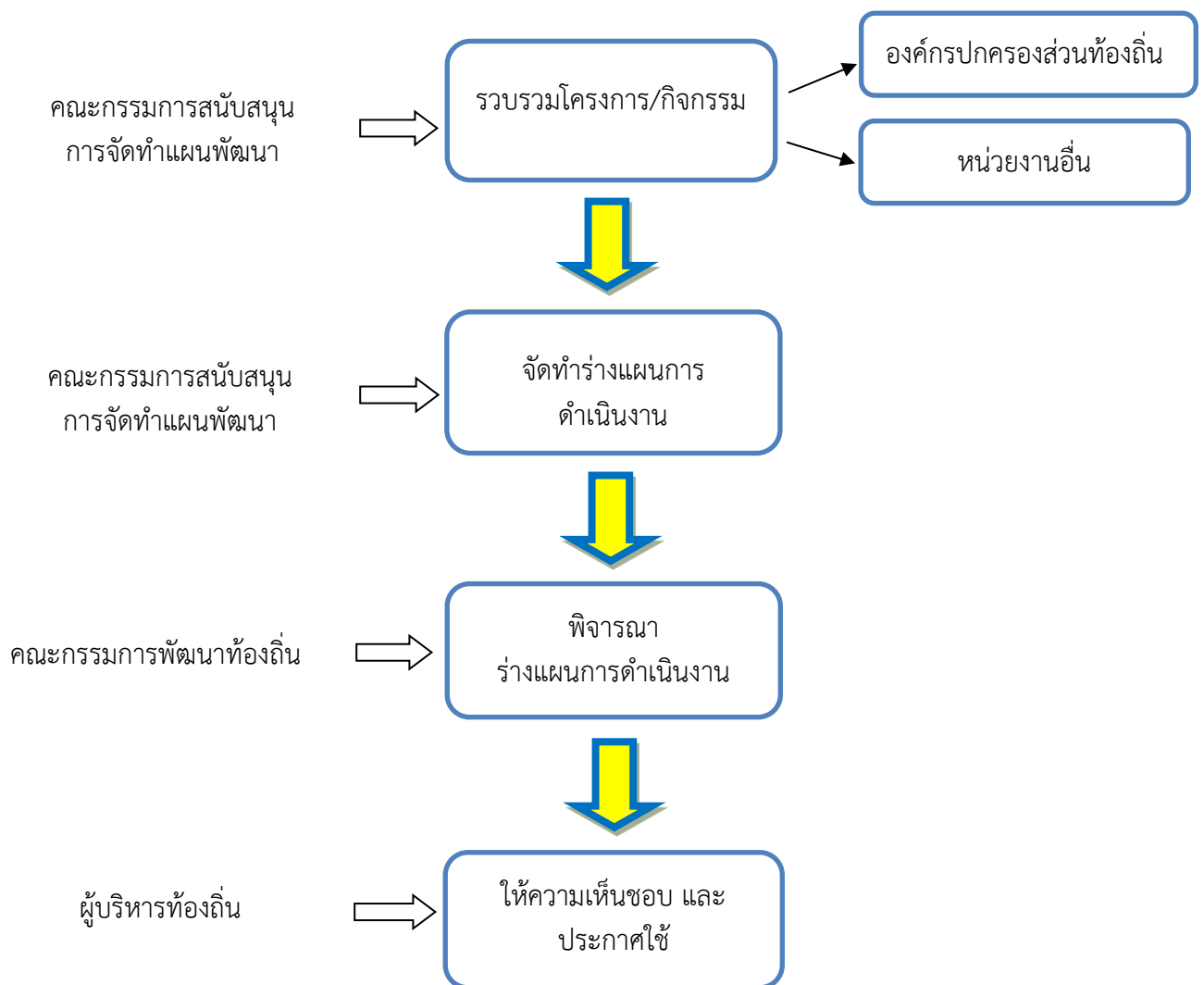
จากระเบียบกระทรวงมหาดไทย ว่าด้วยการจัดทำแผนพัฒนาขององค์กรปกครองส่วนท้องถิ่น พ.ศ.๒๕๔๘ แก้ไขเพิ่มเติมจนถึง (ฉบับที่ ๓) พ.ศ. ๒๕๖๑ กำหนดให้องค์กรปกครองส่วนท้องถิ่นจัดทำแผนการดำเนินงาน โดยมีขั้นตอนดำเนินการ ดังนี้

๑. คณะกรรมการสนับสนุนการจัดทำแผนพัฒนาท้องถิ่นรวบรวมแผนงาน/โครงการพัฒนาจากการอนุมัติจ่ายขาดเงินสะสมเมื่อคราวประชุมสภาองค์การบริหารส่วนตำบลปากช่อง สมัยสามัญ สมัยที่ ๑ ครั้งที่ ๑/๒๕๖๔ เมื่อวันที่ ๒๒ กุมภาพันธ์ ๒๕๖๔

๒. คณะกรรมการสนับสนุนการจัดทำแผนพัฒนาขององค์กรปกครองส่วนท้องถิ่น จัดทำ
ร่างแผนการดำเนินงานเพิ่มเติม (ฉบับที่ ๑) พ.ศ. ๒๕๖๔ และนำเสนอร่างแผนการดำเนินงานต่อ
คณะกรรมการพัฒนาท้องถิ่น

๓. คณะกรรมการพัฒนาท้องถิ่น พิจารณาร่างแผนการดำเนินงานเพิ่มเติม แล้วเสนอ
ผู้บริหารท้องถิ่นประกาศเป็นแผนการดำเนินงานเพิ่มเติม (ฉบับที่ ๑) พ.ศ. ๒๕๖๔ ทั้งนี้ ให้ปิดประกาศ
แผนการดำเนินงานภายในสิบห้าวันนับแต่วันที่ประกาศ เพื่อให้ประชาชนในท้องถิ่นทราบโดยทั่วกันและต้อง
ปิดประกาศไว้อย่างน้อยสามสิบวัน

แผนภูมิขั้นตอนการจัดทำแผนการดำเนินงาน



ประโยชน์ของแผนการดำเนินงาน

๑. แสดงรายละเอียดของแผนงาน โครงการ กิจกรรมที่ต้องดำเนินการจริงใน
ปีงบประมาณ
๒. ลดความซ้ำซ้อนในการดำเนินโครงการ กิจกรรมจากหน่วยงานอื่น
๓. มีความสะดวกต่อการติดตามและประเมินผลการดำเนินงานตามแผนงาน โครงการ
กิจกรรมต่างๆ เมื่อสิ้นปีงบประมาณ

ส่วนที่ ๒

(ผด.๑)

บัญชีสรุปจำนวนโครงการและงบประมาณ แผนการดำเนินงานประจำปีงบประมาณเพิ่มเติม (ฉบับที่ ๑) พ.ศ. ๒๕๖๔
องค์การบริหารส่วนตำบลปากช่อง อำเภอจอมบึง จังหวัดราชบุรี

| ยุทธศาสตร์ | จำนวนโครงการ ที่ดำเนินการ | คิดเป็นร้อยละของ โครงการทั้งหมด | จำนวนงบประมาณ | คิดเป็นร้อยละของ งบประมาณทั้งหมด | หน่วยดำเนินการ |
|---|------------------------------|------------------------------------|---------------|-------------------------------------|----------------|
| ๑.ยุทธศาสตร์การพัฒนา การพัฒนาด้านโครงสร้างพื้นฐาน สาธารณูปโภค สาธารณูปการ | | | | | |
| ๑.๑ แผนงานเคหะและชุมชน | ๔ | ๑๖.๖๔ | ๒,๕๖๖,๐๐๐ | ๑๒.๐๑ | อบต.ปากช่อง |
| ๑.๒ แผนงานอุตสาหกรรมและการโยธา | ๒๐ | ๘๓.๓๓ | ๑๘,๗๙๕,๐๐๐ | ๘๗.๙๙ | อบต.ปากช่อง |
| รวม | ๒๔ | ๑๐๐ | ๒๑,๓๖๑,๐๐๐ | ๑๐๐ | |

บัญชีจำนวนโครงการพัฒนาท้องถิ่น กิจกรรมและงบประมาณ
แผนการดำเนินงานเพิ่มเติม (ฉบับที่ ๑) พ.ศ. ๒๕๖๔
องค์การบริหารส่วนตำบลปากช่อง อำเภอจอมบึง จังหวัดราชบุรี

๑. ภายใต้ยุทธศาสตร์การพัฒนาด้านโครงสร้างพื้นฐาน สาธารณูปโภค สาธารณูปการ

๑.๒ แผนงานอุตสาหกรรมและการโยธา

| ที่ | โครงการ | รายละเอียดของกิจกรรมที่เกิดขึ้นจากโครงการ | งบประมาณ (บาท) | สถานที่ดำเนินการ | หน่วยงานรับผิดชอบหลัก | พ.ศ. ๒๕๖๔ | | | พ.ศ. ๒๕๖๕ | | | | | | | | | | | | | |
|-----|--|---|----------------|------------------|-----------------------|-----------|------|------|-----------|------|-------|-------|------|-------|------|------|------|--|--|---|---|---|
| | | | | | | ต.ค. | พ.ย. | ธ.ค. | ม.ค. | ก.พ. | มี.ค. | เม.ย. | พ.ค. | มิ.ย. | ก.ค. | ส.ค. | ก.ย. | | | | | |
| ๑ | ก่อสร้างถนนคอนกรีตเสริมเหล็กจากสามแยกหน้าบ้านนางสมหมาย บุญฤทธิ์ถึงบ้านนางสาวชบา เอี่ยมชื่น หมู่ที่ ๒ ตำบลปากช่อง อำเภอจอมบึง จังหวัดราชบุรี - ปรากฏในแผนพัฒนาท้องถิ่น (พ.ศ.๒๕๖๑-๒๕๖๕) เพิ่มเติม ครั้งที่ ๒ พ.ศ. ๒๕๖๓ หน้าที่ ๕ ลำดับที่ ๓ | ผิวจราจรกว้าง ๔.๐๐ เมตร ระยะทาง ๒๒๑.๐๐ เมตร คอนกรีตหนา ๐.๑๕ เมตร ไหล่ทางข้าง ๐.๕๐ เมตร พื้นที่เทคอนกรีตไม่น้อยกว่า ๘๘๔.๐๐ ตารางเมตร รายละเอียดตามแบบองค์การบริหารส่วนตำบลปากช่อง กำหนด พร้อมจัดทำป้ายประชาสัมพันธ์โครงการ | ๕๐๐,๐๐๐ | ตำบลปากช่อง | กองช่าง | | | | | | | | | | | | | | | ← | → | |
| ๒ | ก่อสร้างถนนคอนกรีตเสริมเหล็กซอยบ้านผู้ใหญ่ทองสุข อุ้นเรือน หมู่ที่ ๓ ตำบลปากช่อง อำเภอจอมบึง จังหวัดราชบุรี - ปรากฏในแผนพัฒนาท้องถิ่น (พ.ศ.๒๕๖๑-๒๕๖๕) เปลี่ยนแปลง ครั้งที่ ๒ พ.ศ.๒๕๖๓ หน้าที่ ๑๖ ลำดับที่ ๘ | ผิวจราจรกว้าง ๔.๐๐ เมตร ระยะทาง ๔๒๕ เมตร คอนกรีตหนา ๐.๑๕ เมตร พื้นที่เทคอนกรีตไม่น้อยกว่า ๑,๗๐๐ ตารางเมตร รายละเอียดตามแบบองค์การบริหารส่วนตำบลปากช่องกำหนดและจัดทำป้ายประชาสัมพันธ์โครงการ | ๘๗๗,๐๐๐ | ตำบลปากช่อง | กองช่าง | | | | | | | | | | | | | | | | ← | → |

บัญชีจำนวนโครงการพัฒนาท้องถิ่น กิจกรรมและงบประมาณ
แผนการดำเนินงานเพิ่มเติม (ฉบับที่ ๑) พ.ศ. ๒๕๖๔
องค์การบริหารส่วนตำบลปากช่อง อำเภอจอมบึง จังหวัดราชบุรี

๑. ภายใต้ยุทธศาสตร์การพัฒนาด้านโครงสร้างพื้นฐาน สาธารณูปโภค สาธารณูปการ

๑.๒ แผนงานอุตสาหกรรมและการโยธา

| ที่ | โครงการ | รายละเอียดของกิจกรรมที่เกิดขึ้นจากโครงการ | งบประมาณ (บาท) | สถานที่ดำเนินการ | หน่วยงานรับผิดชอบหลัก | พ.ศ. ๒๕๖๓ | | | พ.ศ. ๒๕๖๔ | | | | | | | | | |
|-----|--|--|----------------|------------------|-----------------------|-----------|------|------|-----------|------|-------|-------|------|-------|------|------|------|----|
| | | | | | | ต.ค. | พ.ย. | ธ.ค. | ม.ค. | ก.พ. | มี.ค. | เม.ย. | พ.ค. | มิ.ย. | ก.ค. | ส.ค. | ก.ย. | |
| ๗ | ก่อสร้างถนนลูกรังอัดบดอัดแน่น สายบ้านห้วยฝาง -บ้านดอนมะขามเทศ หมู่ที่ ๙ ตำบลปากช่อง อำเภอจอมบึง จังหวัดราชบุรี - ปรากฏในแผนพัฒนาท้องถิ่น (พ.ศ.๒๕๖๑-๒๕๖๕) เปลี่ยนแปลง ครั้งที่ ๒ พ.ศ.๒๕๖๓ หน้าที่ ๒๐ ลำดับที่ ๑๒ | ผิวจราจรกว้าง ๔ เมตร ระยะทาง ๘๐๐ เมตร ผิวจราจรหนา ๐.๒๐ เมตร พื้นที่จราจรไม่น้อยกว่า ๓,๒๐๐ ตารางเมตร พร้อมวางท่อระบายน้ำ คสล.มอก.ชั้น Ø ๐.๖๐ x ๑.๐๐ เมตร จำนวน ๔ แถว ๗ ท่อน รวม ๒๘ ท่อน รายละเอียดตามแบบองค์การบริหาร ส่วนตำบลปากช่องกำหนดและจัดทำป้าย ประชาสัมพันธ์โครงการ | ๕๖๕,๐๐๐ | ตำบลปากช่อง | กองช่าง | | | | | | | | | | | | | ←→ |
| ๘ | ก่อสร้างถนนลาดยางแบบแอสฟัลท์ติก คอนกรีต สายศาลเจ้าหมู่ที่ ๑๐ เชื่อมหมู่ที่ ๑๑ ตำบลปากช่อง - ปรากฏในแผนพัฒนาท้องถิ่น (พ.ศ. ๒๕๖๑-๒๕๖๕) แก้ไข ครั้งที่ ๑ พ.ศ.๒๕๖๔ หน้าที่ ๒ ลำดับที่ ๑ | ผิวจราจรกว้าง ๖.๐๐ เมตร ระยะทาง ๒๒๐.๐๐ เมตร ผิวจราจรหนา ๐.๐๕ เมตร พื้นที่จราจรไม่น้อยกว่า ๑,๓๒๐.๐๐ ตาราง เมตร พร้อมไหล่ทางข้างละ ๐.๕๐ เมตร รายละเอียดตามแบบองค์การบริหาร ส่วนตำบลปากช่องกำหนดและจัดทำป้าย ประชาสัมพันธ์โครงการ | ๘๑๓,๐๐๐ | ตำบลปากช่อง | กองช่าง | | | | | | | | | | | | | ←→ |

บัญชีจำนวนโครงการพัฒนาท้องถิ่น กิจกรรมและงบประมาณ
 แผนการดำเนินงานเพิ่มเติม (ฉบับที่ ๑) พ.ศ. ๒๕๖๔
 องค์การบริหารส่วนตำบลปากช่อง อำเภอจอมบึง จังหวัดราชบุรี

๑. ภายใต้ยุทธศาสตร์การพัฒนาด้านโครงสร้างพื้นฐาน สาธารณูปโภค สาธารณูปการ
 ๑.๒ แผนงานอุตสาหกรรมและการโยธา

| ที่ | โครงการ | รายละเอียดของกิจกรรมที่เกิดขึ้นจากโครงการ | งบประมาณ (บาท) | สถานที่ดำเนินการ | หน่วยงานรับผิดชอบหลัก | พ.ศ. ๒๕๖๓ | | | พ.ศ. ๒๕๖๔ | | | | | | | | | | | | | | |
|-----|---|---|----------------|------------------|-----------------------|-----------|------|------|-----------|------|-------|-------|------|-------|------|------|------|--|--|--|--|---|---|
| | | | | | | ต.ค. | พ.ย. | ธ.ค. | ม.ค. | ก.พ. | มี.ค. | เม.ย. | พ.ค. | มิ.ย. | ก.ค. | ส.ค. | ก.ย. | | | | | | |
| ๙ | ก่อสร้างถนนลาดยางแบบแอสฟัลต์ติกคอนกรีต สายเชื่อมต่อบ้านนายวินัย จันทร - วัดป่า หมู่ที่ ๑๑ ตำบลปากช่อง อำเภอจอมบึง จังหวัดราชบุรี - ปรากฏในแผนพัฒนาท้องถิ่น (พ.ศ. ๒๕๖๑-๒๕๖๕) เปลี่ยนแปลงครั้งที่ ๒ พ.ศ.๒๕๖๓ หน้าที่ ๑๐ ลำดับที่ ๒ | ผิวจราจรกว้าง ๔ เมตร ระยะทาง ๒๓๐.๐๐ เมตร ผิวจราจรหนา ๐.๐๕ เมตร พื้นที่จราจรไม่น้อยกว่า ๙๒๐.๐๐ ตารางเมตร ไหล่ทางข้างละ ๐.๕๐ เมตร รายละเอียดตามแบบองค์การบริหารส่วนตำบลปากช่อง กำหนดและจัดทำป้ายประชาสัมพันธ์โครงการ | ๔๕๖,๐๐๐ | ตำบลปากช่อง | กองช่าง | | | | | | | | | | | | | | | | | ← | → |
| ๑๐ | ก่อสร้างถนนคอนกรีตเสริมเหล็ก ทางโค้งบ้านแปดหลัง หมู่ที่ ๑๑ ตำบลปากช่อง อำเภอจอมบึง จังหวัดราชบุรี - ปรากฏในแผนพัฒนาท้องถิ่น (พ.ศ. ๒๕๖๑-๒๕๖๕) เปลี่ยนแปลงครั้งที่ ๒ พ.ศ.๒๕๖๓ หน้าที่ ๑๗ ลำดับที่ ๙ | ผิวจราจรกว้าง ๕.๐๐ เมตร ระยะทาง ๘๕.๐๐ เมตร คอนกรีตหนา ๐.๑๕ เมตร ไหล่ทางข้างละ ๐.๕๐ เมตร พื้นที่เทคอนกรีตไม่น้อยกว่า ๔๒๕.๐๐ ตารางเมตร รายละเอียดตามแบบองค์การบริหารส่วนตำบลปากช่องกำหนด และจัดทำป้ายประชาสัมพันธ์โครงการ | ๒๔๙,๐๐๐ | ตำบลปากช่อง | กองช่าง | | | | | | | | | | | | | | | | | ← | → |

**บัญชีจำนวนโครงการพัฒนาท้องถิ่น กิจกรรมและงบประมาณ
แผนการดำเนินงานเพิ่มเติม (ฉบับที่ ๑) พ.ศ. ๒๕๖๔
องค์การบริหารส่วนตำบลปากช่อง อำเภอจอมบึง จังหวัดราชบุรี**

๑. ภายใต้ยุทธศาสตร์การพัฒนาด้านโครงสร้างพื้นฐาน สาธารณูปโภค สาธารณูปการ
๑.๒ แผนงานอุตสาหกรรมและการโยธา

| ที่ | โครงการ | รายละเอียดของกิจกรรมที่เกิดขึ้นจากโครงการ | งบประมาณ (บาท) | สถานที่ ดำเนินการ | หน่วยงาน รับผิดชอบ หลัก | พ.ศ. ๒๕๖๓ | | | พ.ศ. ๒๕๖๔ | | | | | | | | | | |
|-----|---|--|-------------------|----------------------|-------------------------------|-----------|------|------|-----------|------|-------|-------|------|-------|------|------|------|---|---|
| | | | | | | ต.ค. | พ.ย. | ธ.ค. | ม.ค. | ก.พ. | มี.ค. | เม.ย. | พ.ค. | มิ.ย. | ก.ค. | ส.ค. | ก.ย. | | |
| ๑๑ | ก่อสร้างถนนลาดยางแบบแอสฟัลท์ติกคอนกรีต สายบ้านนางสังจา อุ่นเรือน ถึงบ้านนายทวิช อุ่นเรือน หมู่ที่ ๑๒ ตำบลปากช่อง อำเภอจอมบึง จังหวัดราชบุรี - ปรากฏในแผนพัฒนาท้องถิ่น (พ.ศ. ๒๕๖๑-๒๕๖๕) เปลี่ยนแปลงครั้งที่ ๒ พ.ศ.๒๕๖๓ หน้าที่ ๒๑ ลำดับที่ ๑๓ | ผิวจราจรกว้าง ๔.๐๐ เมตร ระยะทาง ๔๙๕.๐๐ เมตร ผิวจราจรหนา ๐.๐๕ เมตร พื้นที่จราจรไม่น้อยกว่า ๑,๙๘๐.๐๐ ตารางเมตร รายละเอียดตามแบบองค์การบริหารส่วนตำบลปากช่อง กำหนด และจัดทำป้ายประชาสัมพันธ์โครงการ | ๑,๐๙๐,๐๐๐ | ตำบล ปากช่อง | กองช่าง | | | | | | | | | | | | | ← | → |
| ๑๒ | ก่อสร้างถนนลาดยางแบบแอสฟัลท์ติกคอนกรีตสายบ้านนางเอื้อน ใจจิตร หมู่ที่ ๑๒ ตำบลปากช่อง อำเภอจอมบึง จังหวัดราชบุรี - ปรากฏในแผนพัฒนาท้องถิ่น (พ.ศ. ๒๕๖๑-๒๕๖๕) เปลี่ยนแปลงครั้งที่ ๒ พ.ศ.๒๕๖๓ หน้าที่ ๑๘ ลำดับที่ ๑๐ | ผิวจราจรกว้าง ๓.๐๐ เมตร ระยะทาง ๒๕๕.๐๐ เมตร ผิวจราจรหนา ๐.๐๕ เมตร พื้นที่จราจรไม่น้อยกว่า ๗๖๕.๐๐ ตารางเมตร รายละเอียดตามแบบองค์การบริหารส่วนตำบลปากช่อง กำหนดและจัดทำป้ายประชาสัมพันธ์โครงการ | ๕๐๐,๐๐๐ | ตำบล ปากช่อง | กองช่าง | | | | | | | | | | | | | ← | → |

บัญชีจำนวนโครงการพัฒนาท้องถิ่น กิจกรรมและงบประมาณ
แผนการดำเนินงานเพิ่มเติม (ฉบับที่ ๑) พ.ศ. ๒๕๖๔
องค์การบริหารส่วนตำบลปากช่อง อำเภอจอมบึง จังหวัดราชบุรี

๑. ภายใต้ยุทธศาสตร์การพัฒนาด้านโครงสร้างพื้นฐาน สาธารณูปโภค สาธารณูปการ

๑.๒ แผนงานอุตสาหกรรมและการโยธา

| ที่ | โครงการ | รายละเอียดของกิจกรรมที่เกิดขึ้นจากโครงการ | งบประมาณ (บาท) | สถานที่ดำเนินการ | หน่วยงานรับผิดชอบหลัก | พ.ศ. ๒๕๖๓ | | | พ.ศ. ๒๕๖๔ | | | | | | | | | | |
|-----|---|--|----------------|------------------|-----------------------|-----------|------|------|-----------|------|-------|-------|------|-------|------|------|------|---|---|
| | | | | | | ต.ค. | พ.ย. | ธ.ค. | ม.ค. | ก.พ. | มี.ค. | เม.ย. | พ.ค. | มิ.ย. | ก.ค. | ส.ค. | ก.ย. | | |
| ๑๓ | ก่อสร้างถนนลาดยางแบบแอสฟัลติกคอนกรีต สายภายในหมู่บ้านหนองบัว หมู่ที่ ๑๓ ตำบลปากช่อง อำเภอจอมบึง จังหวัดราชบุรี - ปรากฏในแผนพัฒนาท้องถิ่น (พ.ศ. ๒๕๖๑-๒๕๖๕) เปลี่ยนแปลงครั้งที่ ๒ พ.ศ.๒๕๖๓ หน้าที่ ๑๑ ลำดับที่ ๓ | ผิวจราจรกว้าง ๘.๐๐ เมตร ระยะทาง ๒๕๐ เมตร ผิวจราจรหนา ๐.๑๕ เมตร พื้นที่จราจรไม่น้อยกว่า ๒,๐๐๐.๐๐ ตารางเมตร รายละเอียดตามแบบองค์การบริหารส่วนตำบลปากช่อง กำหนด และจัดทำป้ายประชาสัมพันธ์โครงการ | ๙๕๐,๐๐๐ | ตำบลปากช่อง | กองช่าง | | | | | | | | | | | | | ← | → |
| ๑๔ | ก่อสร้างถนนคอนกรีตเสริมเหล็ก สายบ้านนายสน บัวเบา หมู่ที่ ๑๔ ตำบลปากช่อง อำเภอจอมบึง จังหวัดราชบุรี - ปรากฏในแผนพัฒนาท้องถิ่น (พ.ศ. ๒๕๖๑-๒๕๖๕) เปลี่ยนแปลงครั้งที่ ๒ พ.ศ.๒๕๖๓ หน้าที่ ๑๓ ลำดับที่ ๕ | ผิวจราจรกว้าง ๔.๐๐ เมตร ระยะทาง ๘๗.๐๐ เมตร คอนกรีตหนา ๐.๑๕ เมตร ไหล่ทางข้าง ๐.๕๐ เมตร พื้นที่เทคอนกรีตไม่น้อยกว่า ๓๔๘.๐๐ ตารางเมตร ตามแบบองค์การบริหารส่วนตำบลปากช่องกำหนด และจัดทำป้ายประชาสัมพันธ์โครงการ | ๒๑๗,๐๐๐ | ตำบลปากช่อง | กองช่าง | | | | | | | | | | | | | ← | → |

บัญชีจำนวนโครงการพัฒนาท้องถิ่น กิจกรรมและงบประมาณ
แผนการดำเนินงานเพิ่มเติม (ฉบับที่ ๑) พ.ศ. ๒๕๖๔
องค์การบริหารส่วนตำบลปากช่อง อำเภอจอมบึง จังหวัดราชบุรี

๑. ภายใต้ยุทธศาสตร์การพัฒนาด้านโครงสร้างพื้นฐาน สาธารณูปโภค สาธารณูปการ

๑.๒ แผนงานอุตสาหกรรมและการโยธา

| ที่ | โครงการ | รายละเอียดของกิจกรรมที่เกิดขึ้นจากโครงการ | งบประมาณ (บาท) | สถานที่ดำเนินการ | หน่วยงานรับผิดชอบหลัก | พ.ศ. ๒๕๖๓ | | | พ.ศ. ๒๕๖๔ | | | | | | | | | | | |
|-----|---|--|----------------|------------------|-----------------------|-----------|------|------|-----------|------|-------|-------|------|-------|------|------|------|--|--|--|
| | | | | | | ต.ค. | พ.ย. | ธ.ค. | ม.ค. | ก.พ. | มี.ค. | เม.ย. | พ.ค. | มิ.ย. | ก.ค. | ส.ค. | ก.ย. | | | |
| ๑๕ | ก่อสร้างถนนคอนกรีตเสริมเหล็ก สายบ้านนายพาน สอนแหวน หมู่ที่ ๑๔ ตำบลปากช่อง อำเภอจอมบึง จังหวัดราชบุรี - ปรากฏในแผนพัฒนาท้องถิ่น (พ.ศ. ๒๕๖๑-๒๕๖๕) เปลี่ยนแปลงครั้งที่ ๒ พ.ศ.๒๕๖๓ หน้าที่ ๑๕ ลำดับที่ ๗ | ผิวจราจรกว้าง ๓.๕๐ เมตร ระยะทาง ๑๙๐.๐๐ เมตร คอนกรีตหนา ๐.๑๕ เมตร ไหล่ทางข้างละ ๐.๕๐ เมตร พื้นที่เทคอนกรีตไม่น้อยกว่า ๖๖๕.๐๐ ตารางเมตร รายละเอียดตามแบบองค์การบริหารส่วนตำบลปากช่อง กำหนดและจัดทำป้ายประชาสัมพันธ์โครงการ | ๓๙๓,๐๐๐ | ตำบลปากช่อง | กองช่าง | | | | | | | | | | | | | | | |
| ๑๖ | ก่อสร้างถนนลาดยางแบบแอสฟัลท์ติกคอนกรีต สายบ้านนายชะลีย์ ศรีรอด หมู่ที่ ๑๔ ตำบลปากช่อง - ปรากฏในแผนพัฒนาท้องถิ่น (พ.ศ. ๒๕๖๑-๒๕๖๕) หน้าที่ ๕๘ ลำดับที่ ๒๘ | ก่อสร้างถนนลาดยางแบบแอสฟัลท์ติกคอนกรีต ผิวจราจรกว้าง ๓.๐๐ เมตร ระยะทาง ๑๘๗.๐๐ เมตร ผิวจราจรหนา ๐.๐๕ เมตร พื้นที่จราจรไม่น้อยกว่า ๕๖๑.๐๐ ตารางเมตร รายละเอียดตามแบบองค์การบริหารส่วนตำบลปากช่องกำหนดและจัดทำป้ายประชาสัมพันธ์โครงการ | ๓๐๙,๐๐๐ | ตำบลปากช่อง | กองช่าง | | | | | | | | | | | | | | | |

บัญชีจำนวนโครงการพัฒนาท้องถิ่น กิจกรรมและงบประมาณ
แผนการดำเนินงานเพิ่มเติม (ฉบับที่ ๑) พ.ศ. ๒๕๖๔
องค์การบริหารส่วนตำบลปากช่อง อำเภอจอมบึง จังหวัดราชบุรี

๑. ภายใต้ยุทธศาสตร์การพัฒนาด้านโครงสร้างพื้นฐาน สาธารณูปโภค สาธารณูปการ

๑.๒ แผนงานอุตสาหกรรมและการโยธา

| ที่ | โครงการ | รายละเอียดของกิจกรรมที่เกิดขึ้นจากโครงการ | งบประมาณ (บาท) | สถานที่ดำเนินการ | หน่วยงานรับผิดชอบหลัก | พ.ศ. ๒๕๖๓ | | | พ.ศ. ๒๕๖๔ | | | | | | | | | |
|-----|--|---|----------------|------------------|-----------------------|-----------|------|------|-----------|------|-------|-------|------|-------|------|------|------|--|
| | | | | | | ต.ค. | พ.ย. | ธ.ค. | ม.ค. | ก.พ. | มี.ค. | เม.ย. | พ.ค. | มิ.ย. | ก.ค. | ส.ค. | ก.ย. | |
| ๑๙ | ก่อสร้างถนนลาดยางแบบแอสฟัลต์ติกคอนกรีต สายบ้านหนองไผ่ หมู่ที่ ๘ เชื่อมต่อหมู่ที่ ๑๖ บ้านหนองตาอิน ตำบลปากช่อง อำเภอจอมบึง จังหวัดราชบุรี | ผิวจราจรกว้าง ๖ เมตร ยาว ๒,๕๐๐ เมตร พื้นที่ผิวจราจรไม่น้อยกว่า ๑๕,๐๐๐ ตารางเมตร ค่าพิกัด N ๑๓.๖๙๘๕๓ E ๙๙.๖๓๓๔๗ - N ๑๓.๗๑๐๕๑ E ๙๙.๖๒๑๗๗ | ๕,๙๕๕,๐๐๐ | ตำบลปากช่อง | อบจ.ราชบุรี | | | | | | | | | | | | | |
| ๒๐ | โครงการบำรุงรักษาซ่อมแซมถนนและไหล่ทางตามโครงการถ่ายโอนภารกิจ ถนนทางหลวงท้องถิ่น รบ.ถ. ๑ - ๐๐๓๗ สายบ้านรางม่วง - บ้านหนองชะนาง ตำบลปากช่อง อำเภอจอมบึง จังหวัดราชบุรี | ปรับปรุงผิวจราจรแบบแอสฟัลต์ติกคอนกรีต ด้วยวิธี PAVEMENT IN - PLACE RECYCLING ขนาดผิวจราจรกว้าง ๖.๐๐ เมตร ยาว ๕,๐๘๐.๐๐ เมตร รวมพื้นที่ผิวจราจรไม่น้อยกว่า ๓๐,๔๘๐.๐๐ ตารางเมตร ไหล่ทางลาดยางแบบแอสฟัลต์ติกคอนกรีตกว้างข้างละ ๑.๐๐ เมตร จำนวนพื้นที่ ๑๐,๑๕๖.๐๐ ตารางเมตร ค่าพิกัดเริ่มต้นสถานที่โครงการ N ๑๓.๖๕๘๖๔ E ๙๙.๖๔๕๐๙ ค่าพิกัดสิ้นสุดสถานที่ตั้งโครงการ N ๑๓.๖๒๑๘๓ E ๙๙.๖๓๐๖๓ รายละเอียดตามแบบองค์การบริหารส่วนจังหวัดราชบุรี กำหนด พร้อมจัดทำป้ายประชาสัมพันธ์โครงการ | ๑,๗๐๐,๐๐๐ | ตำบลปากช่อง | อบจ.ราชบุรี | | | | | | | | | | | | | |
| | | รวม | ๑๘,๗๙๕,๐๐๐ | | | | | | | | | | | | | | | |