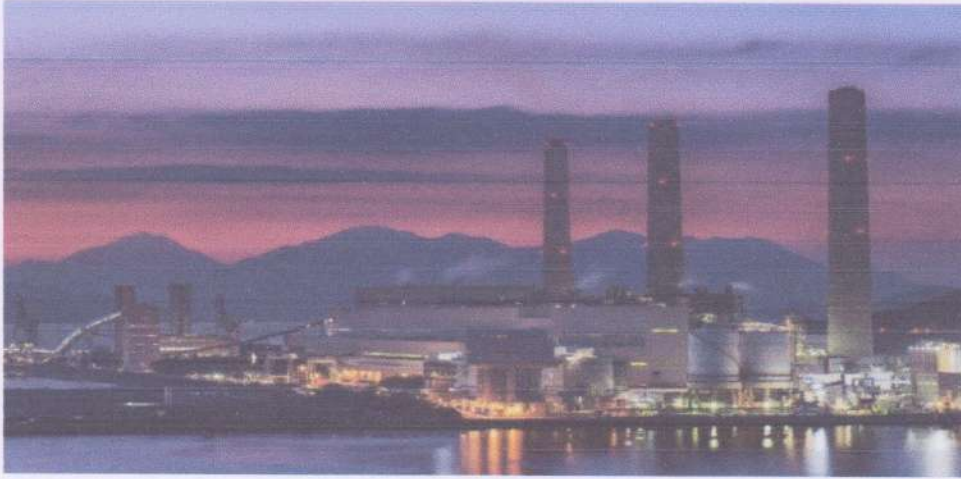


พาณิชย์กรรม (อื่นๆ)/ที่รกร้าง



(อัตราเพดาน 1.2%)

$$0 - 50 = 0.3\%$$

>  $50 - 200 = 0.4\%$

>  $200 - 1,000 = 0.5\%$

>  $1,000 - 5,000 = 0.6\%$

>  $5,000 = 0.7\%$

บรรเทาภาระภาษีแก่ผู้ที่ต้องเสียภาษีเพิ่มขึ้นตามกฎหมาย 3 ปี

ปีที่ 1 = ภาษีปี 2562 + 25% ของจำนวนภาษีที่เหลือ

ปีที่ 2 = ภาษีปี 2562 + 50% ของจำนวนภาษีที่เหลือ

ปีที่ 3 = ภาษีปี 2562 + 75% ของจำนวนภาษีที่เหลือ